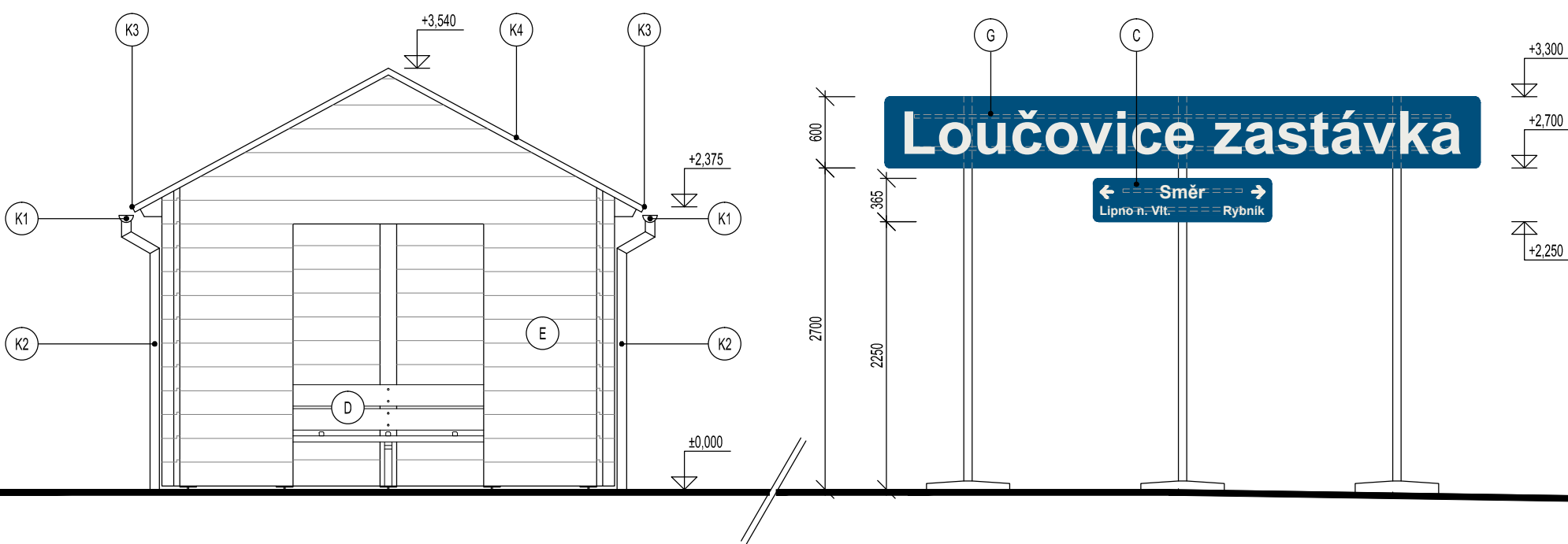
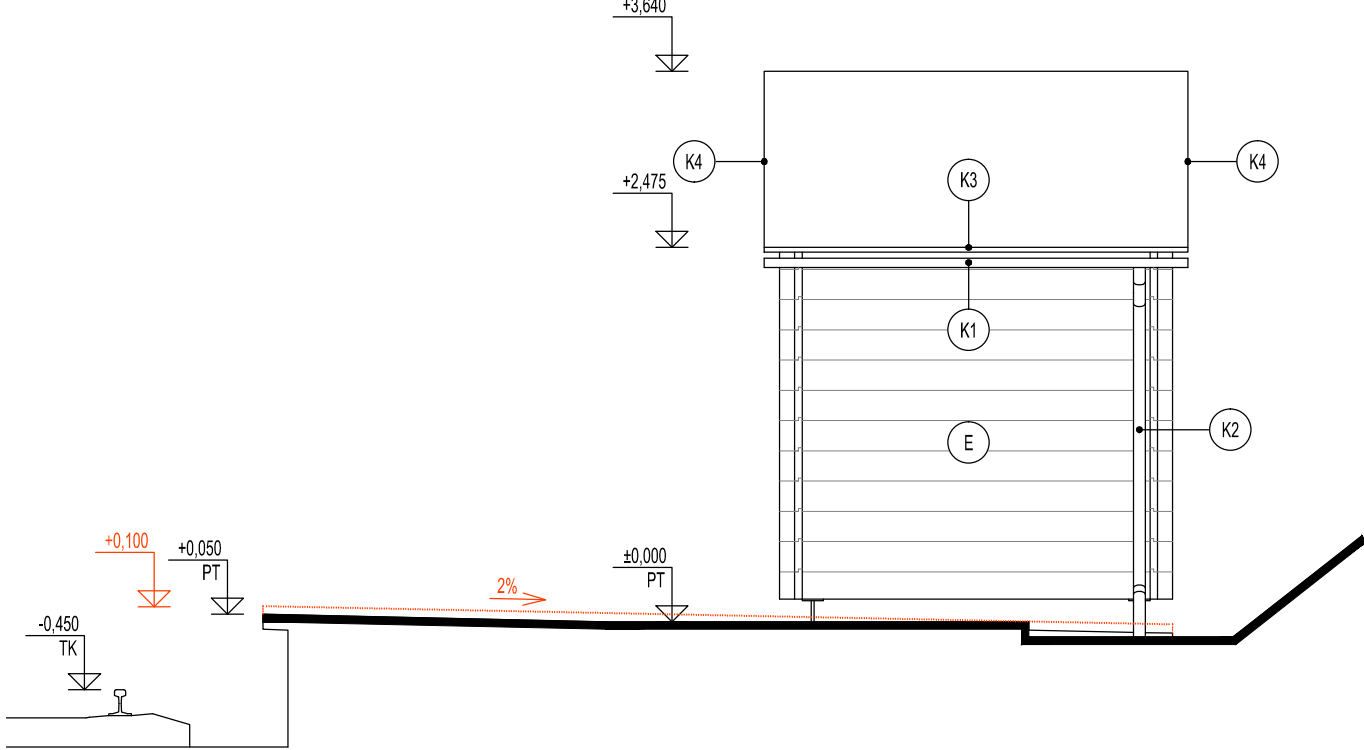


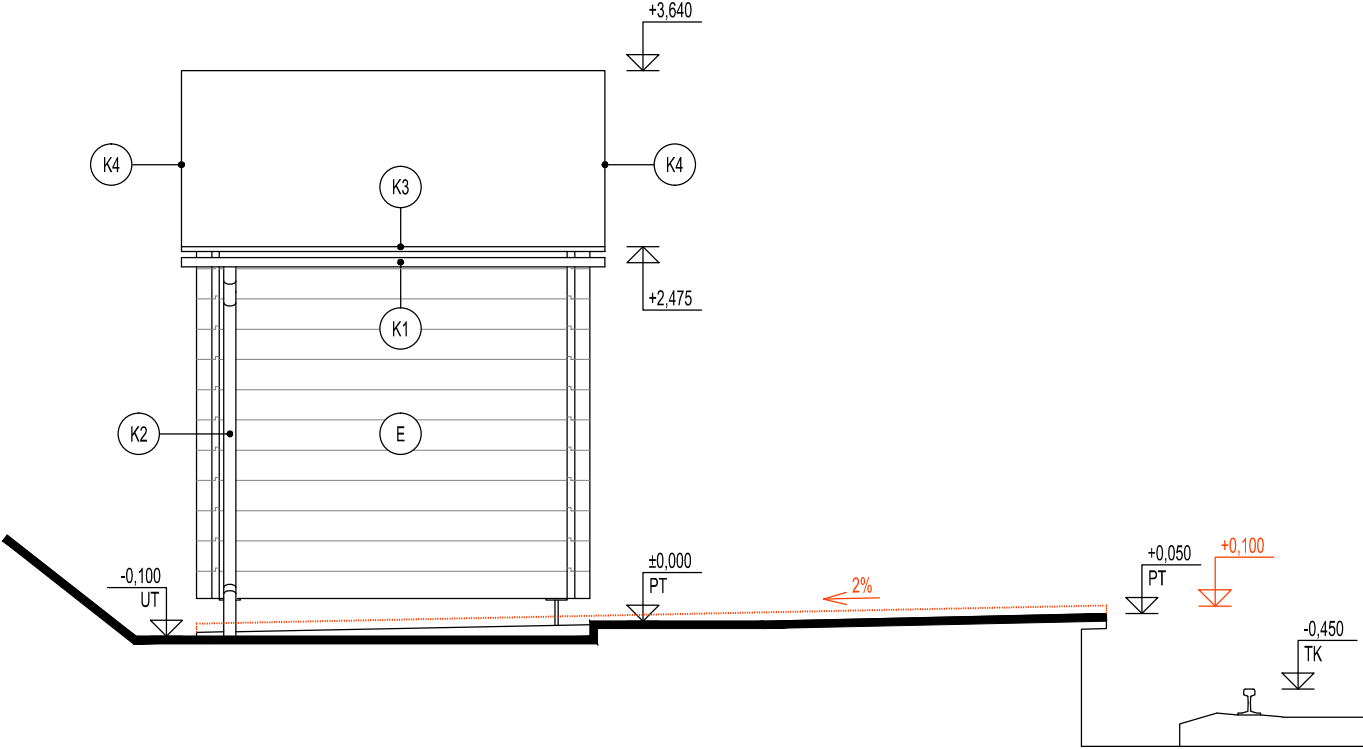
POHLED JIHOZÁPADNÍ



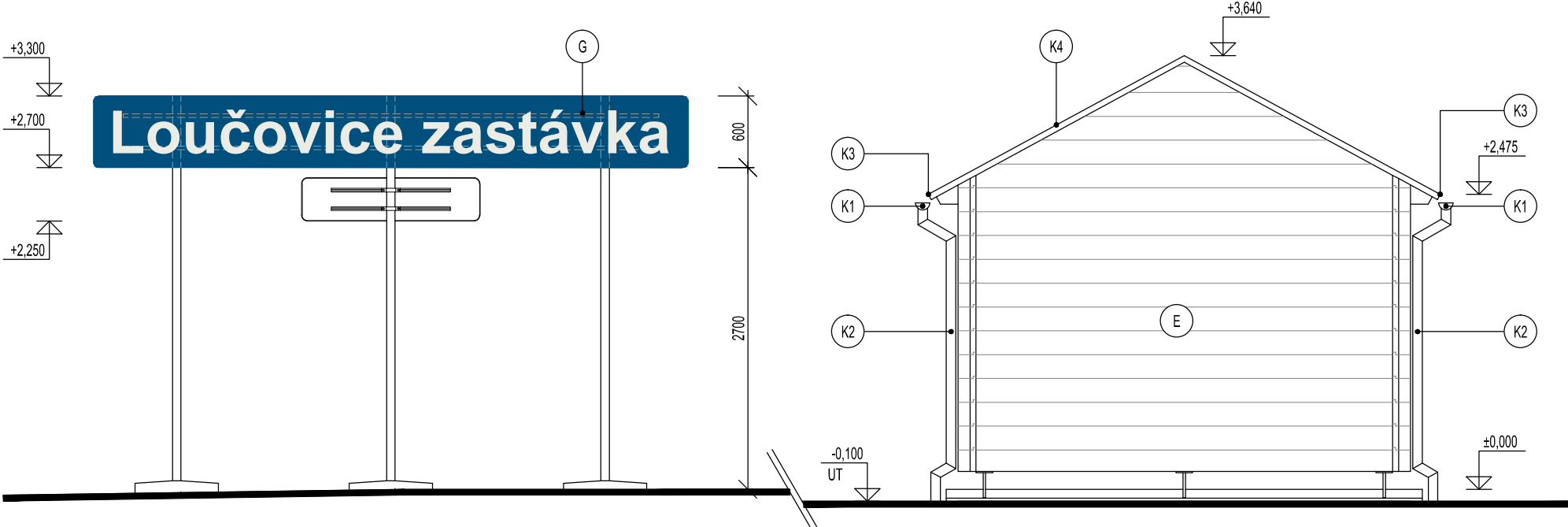
POHLED JIHOVÝCHODNÍ



POHLED SEVEROZÁPADNÍ





POHLED SEVEROVÝCHODNÍ



POPIS

- C TABULE ORIENTAČNÍHO SYSTÉMU SE SMĚREM JÍZD VLAKŮ, VIZ VÝKRES E.2.2.b.8.SO 01 - ORIENTAČNÍ TABULE
- D DŘEVĚNÁ LAVICE KOTVENÁ KE KONSTRUKCI PŘÍSTŘEŠKU, SEDACÍ PLOCHA VE VÝŠCE 450 mm
LAVICE Z HOBLOVANÝCH FOŠEN 200 x 50 mm, OPĚRADLO Z HOBLOVANÝCH FOŠEN 180 x 35 mm
SEDÁK OPATŘEN LATĚMI 40 x 30 x 40 mm ZAMEZUJÍCÍ MOŽNOST LEŽENÍ NA LAVICI
CELÁ LAVICE NATŘENA LAZUROVACÍM LAKEM RAL 8004
- E OPLÁŠTĚNÍ PŘÍSTŘEŠKU Z FOŠEN 50 x 200 mm, HOBLOVANÁ, HRANY S POLODRÁŽKOU, KOTVENÍ KE SVISLÝM SLOUPKŮM VRUTY
SPODNÍ HRANA PRVNÍ FOŠNY MIN. 30 mm NAD ÚROVNÍ PODLAHY
PŘÍSTŘEŠEK NATŘEN LAZUROVACÍM LAKEM RAL 8004
ROHY PŘÍSTŘEŠKU ŘEŠENY ZADLABNUTÍM FOŠEN A PŘESAHEM 100 mm
- G TABULE ORIENTAČNÍHO SYSTÉMU PRO OZNAČENÍ ŽELEZNIČNÍ ZASTÁVKY, VIZ VÝKRES E.2.2.b.8.SO 01 - ORIENTAČNÍ TABULE
- K1 PODOKAPNÍ ŽLAB, DN 125 mm, Z LAKOVANÉHO POZINKOVÉHO PLECHU, DÉLKA 2x 2800 mm, 4x ŽLABOVÁ ČELA LAKOVANÁ, 8x ŽLABOVÝ HÁK LAKOVANÝ, VŠE V BARVĚ STŘEŠNÍ KRYTINY
- K2 SVODNÉ DEŠŤOVÉ POTRUBÍ, DN 87 mm, PROVEDENÍ Z LAKOVANÉHO POZINKOVÉHO PLECHU, DÉLKA 2x 3000 mm, 8x LAKOVANÉ KOLENO, 2x LAKOVANÝ ŽLABOVÝ KOTLIK DN 87 mm
2x LAPAČ NEČISTOT, 4x LAKOVANÁ POZINKOVANÁ KOTVA DO DŘEVA, VŠE V BARVĚ STŘEŠNÍ KRYTINY
- K3 OKAPNÍ LÍŠTA Z LAKOVANÉHO POZINK. PLECHU R.Š. 400 mm, V BARVĚ STŘEŠNÍ KRYTINY
- K4 ŠTÍTOVÁ LÍŠTA Z LAKOVANÉHO POZINK. PLECHU R.Š. 400 mm, V BARVĚ STŘEŠNÍ KRYTINY

TRAŤ Č. 243 00, Rybník - Lipno nad Vltavou, km = 20,643 ±0,000 = 684,386 Bpv			
STAVEBNÍK :	Správa železniční dopravní cesty, s. o. IČO: 70994234, Dlážděná 1003/7, Nové Město, 110 00 Praha 1		GENERÁLNÍ PROJEKTANT :
PROJEKTANT ČÁSTI/PROFESE :	A 3 PROJEKT, s.r.o. J. V. Sládka 699 391 81 Veselí nad Lužnicí IČO: 26046920 tel.: +420 381 582 202 e-mail: a3projekt@a3projekt.cz		A 3 PROJEKT, s.r.o. J. V. Sládka 699 391 81 Veselí nad Lužnicí IČO: 26046920 tel.: +420 381 582 202 e-mail: a3projekt@a3projekt.cz
PROJEKT : „SO 01 - ČEKÁRENSKÝ PŘÍSTŘEŠEK – LOUČOVICE ZASTÁVKA“			
STUPEŇ :	PROJEKT (P)	ČÁST/PROFESE :	SČ
OBSAH/VÝKRES :			
KÓDI/ČÍSLO VÝKRESU/PŘÍLOHY :			
<div>SO 01 - NOVÝ OBJEKT - POHLEDY</div>			
E.2.2.b.7.			
VYPRACOVAL :	DATUM AKTUALIZACE :	MĚŘÍTKO :	ZODPOVĚDNÝ PROJEKTANT :
Jakub Rohlík Jan Potměšil, DiS.	30.10.2017	1:50	ING. JAROSLAV HEJL
	ZAKÁZKA: 18/2017	VÝTISK :	
SOUBOR : 18_P_SZDC_SO 01_Loučovice_zastávka_E.2.2.b.dwg			